

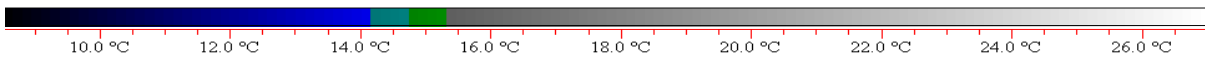
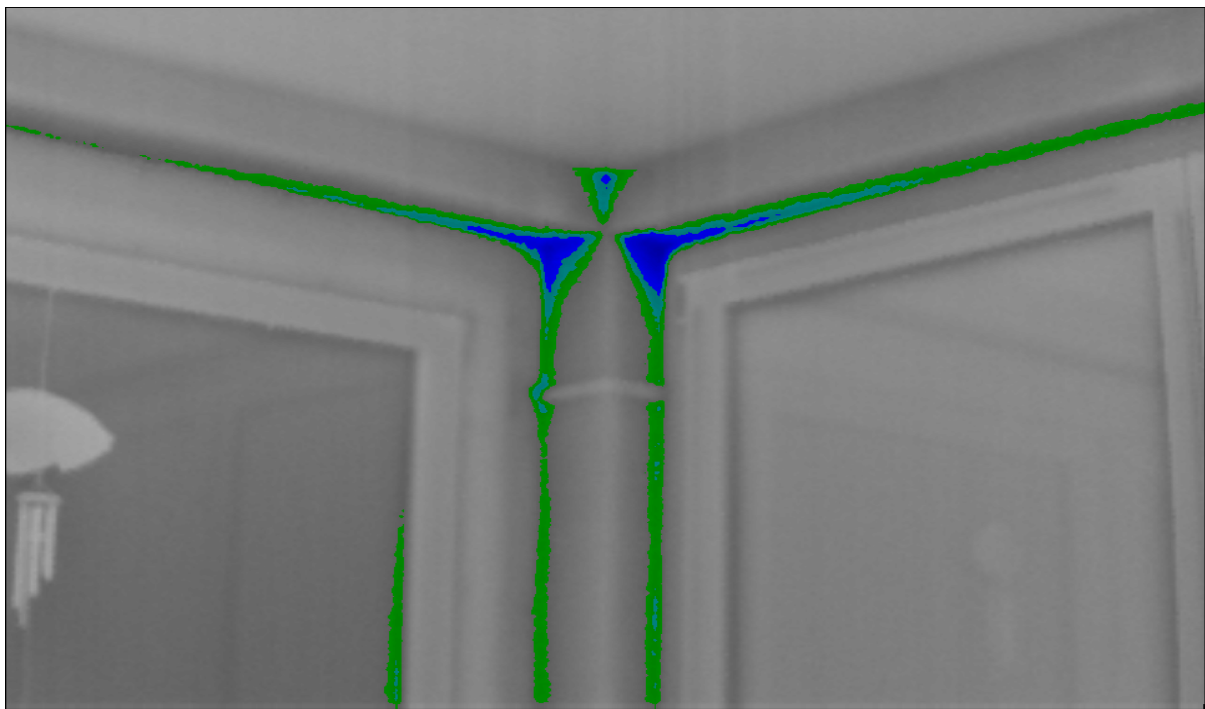
Ermittlung der Oberflächenkondensation

Objektansicht



Innenansicht von Fenster

Simulation von Oberflächenkondensat im Winter (Klimadaten der Wetterstation Binningen/Basel)



Farberklärung:

Blaue Farben: Es tritt Kondensation auf der Oberfläche auf
Türkise Farben: Es tritt Schimmelbildung auf der Oberfläche auf (r.F. = 95 %)
Grüne Farben: Es besteht die Gefahr von Schimmelbildung. (r.F. = 90 %)
Graue Farben: Die Oberfläche bleibt trocken.

Feuchte Oberfläche	Schimmelbildung	Schimmelfahr	Trockene Oberfläche
--------------------	-----------------	--------------	---------------------

Thermogramm Nr.: AB013107.IRB
IR-Kamera: VarioCAM, 078709
Aufnahmedatum: 31. 1. 2008 um 10 : 19 : 19
Meßtemperaturen : 22.0 °C innen, 1.0 °C außen
Simulationstemp. : 21.0 °C innen, -5.0 °C außen
Luftfeuchte innen : 55 % r.F. für die dargestellte Feuchteverteilung
Simulationsergebnis : Rel. Feuchte wird nach 1.8 h erreicht
Simulationsbedingung : Außenklima 80 % r.F. bei -5.0 °C
30.0 m³ Raumvolumen bei 0.5 Luftwechseln / h
90.0 g/h Wassereintrag