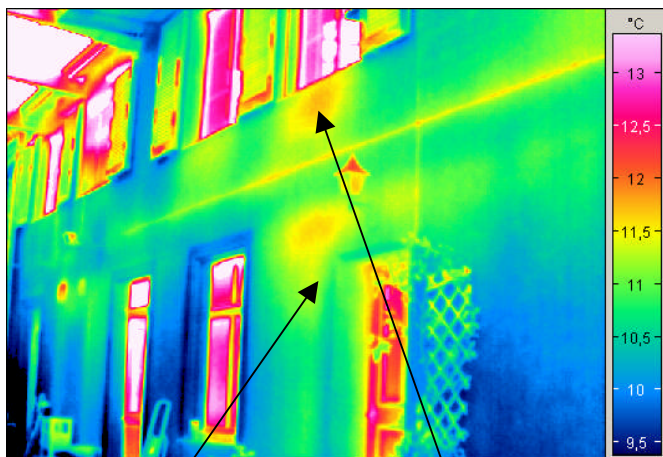


## UNSERE EINSATZGEBIETE DER THERMOGRAPHIE

### - Leitungsführung und wärmetechnische Sanierung



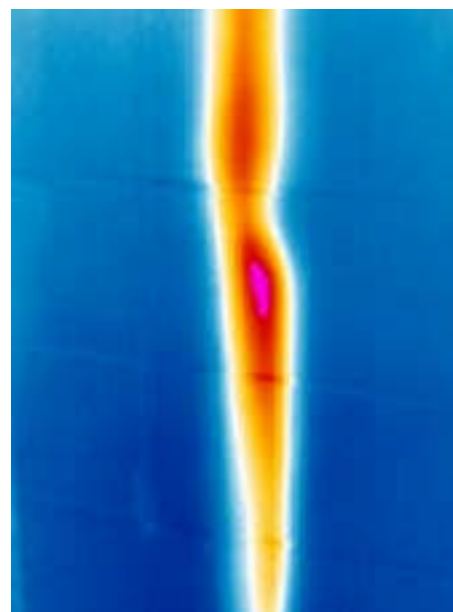
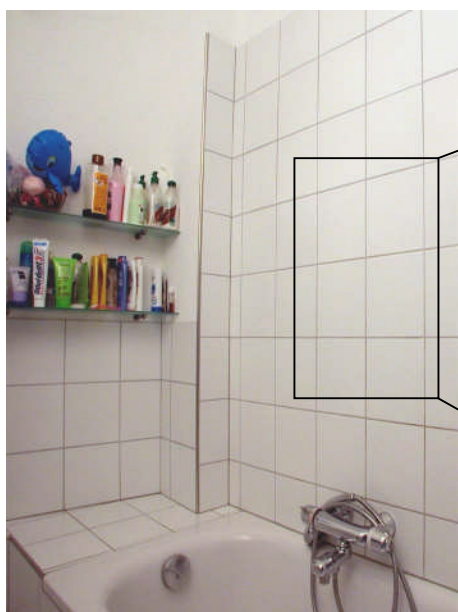
Heizleitung

Wärmebrücke

Die Leitungsführung der Heizung wird, obwohl sie hinter der Wand in einen Installationschacht verlegt worden ist, an der Aussenfassade sichtbar. Ohne unnötige Sondierarbeit kann der Verlauf der Leitungen festgestellt werden.

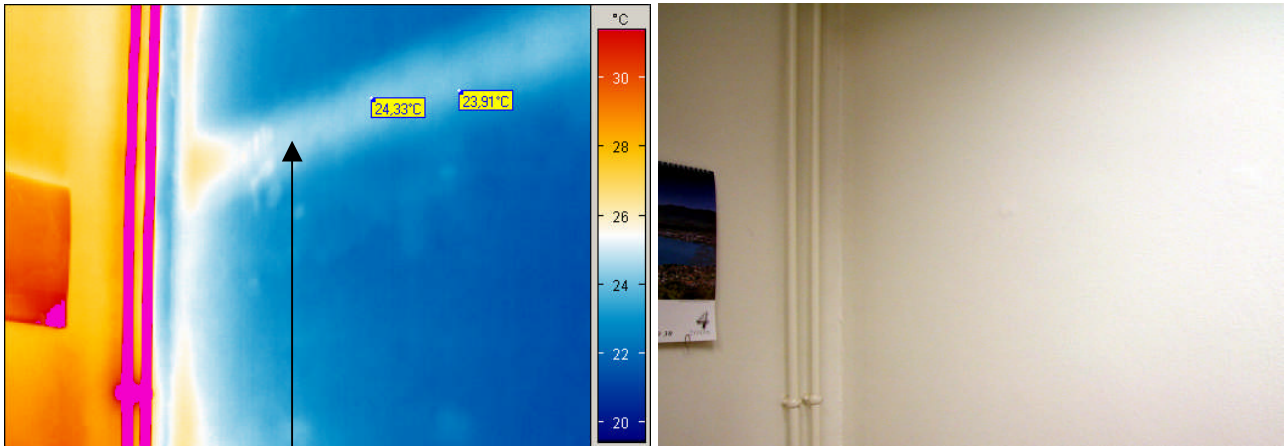
Bei diesem Beispiel kann man auch die Wärmebrücke unterhalb des Fensters gut erkennen. Dieser Hinweis ist für die wärmetechnische Sanierung ausschlaggebend.

### - Leckage



Effizientes Auffinden des Leckes bei Wasserleitungen (Unterputzinstallation). Bei einer Sanierung entfallen unnötige Beschädigungen.

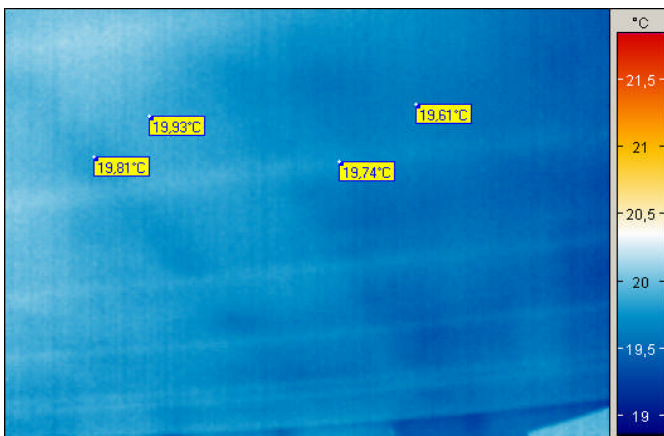
## - Konstruktion



Holzbalkenkonstruktion

Die Unterkonstruktion einer Wand ist ersichtlich. Die Thermographie zeigt Holzbalken, Stahlträger, Eisenträger etc. auf. Bei der Planung von Durchbrüchen können somit die örtlichen Gegebenheiten berücksichtigt und Kosten gespart werden.

## - Qualitätssicherung von Isolationsarbeiten



Nach einer Isolation (hier zum Beispiel eine Deckenisolation zwischen der Balkenlage eines Flachdaches) kann mit der Thermographie die seriöse und saubere Arbeitsausführung nachgewiesen werden. Die Temperaturdifferenz an der Oberfläche beträgt maximal 0,32 Grad! Der sichtbare Raster zeigt die Holzunterkonstruktion.

© 2006 Schmid-Schwarz AG, Christoph Jourdan Architekt HTL

Alle Thermo-Bilder wurden mit unserem Thermografiesystem bei einer Auflösung von 320 x 240 Pixel und einer Temperaturempfindlichkeit von 0,05 Kelvin (0,05 Grad) angefertigt.